



**FRIGOR-BOX®**

PER IL VOSTRO  
**SALUMIFICIO-  
LAVORAZIONE  
CARNI**

**FRIGOR BOX INTERNATIONAL**

PROPONE, PROGETTA, REALIZZA ED INSTALLA

**5 MUST DEL VOSTRO SETTORE:**

**1**

**PANNELLATURE IN VETRORESINA**

**2**

**CELLE FRIGORIFERE PER ABBATTIMENTO  
E SURGELAZIONE**

**3**

**CAMERE BIANCHE E SALE DI LAVORAZIONE**

**4**

**PORTE FRIGORIFERE DI QUALSIASI TIPOLOGIA  
IN VETRORESINA E IN ACCIAIO INOX**

**5**

**SANIFICAZIONE H 24 IN  
PRESENZA DI PERSONE**

+39 0522 851767



[WWW.FRIGORBOX.IT](http://WWW.FRIGORBOX.IT)



[FRIGORBOX@FRIGORBOX.IT](mailto:FRIGORBOX@FRIGORBOX.IT)

1

# PANNELLATURA IN VETRORESINA

**L I S C I A**



**M I C R O N E R V A T A**



**C O N B O R D I N O**



**S E N Z A B O R D I N O**



**FRIGOR-BOX®**

# LA VETRORESINA E' IDEALE PER AMBIENTI FORTEMENTE AGGRESSIVI:

- ✓ **Celle di stagionatura e asciugatura**
- ✓ **Salumeria e salamoia**
- ✓ **Essicatoio per insaccati**
- ✓ **Tripperie**
- ✓ **Sale di cottura**



# 2

## ABBATTITORI E SURGELATORI A CARRELLI



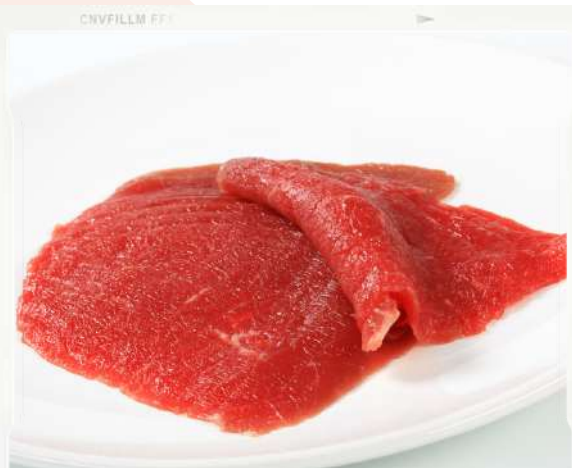
- ✓ **Modelli STANDARD fino a 10 carrelli GN 2/1 o 600X800, e possibilità di modelli su misura**
- ✓ **Lenta cottura a basse temperature e conservazione della freschezza degli alimenti mediante abbattimento immediato**
- ✓ **Sanificazione dell'aria tramite il sistema di ionizzazione AIRCARE integrato, l'unico certificato contro batteri e Coronavirus**
- ✓ **Refrigerante ozono-FRIENDLY R452A e R744 (CO2).**

### IDEALI PER:

✓ **Prodotti finiti**



✓ **Prodotti di processo**



# 3

## CAMERE BIANCHE E SALE DI LAVORAZIONE



### L'ESPERIENZA

L'esperienza di **Frigor Box**, unita ad un preparato staff di ricercatori, ha permesso la realizzazione di ambienti mediante l'utilizzo di **pannelli isolanti in vetroresina bianca alimentare**, particolarmente resistente e inattaccabile da graffi e muffe.



### LA SOLUZIONE

La soluzione di **giunzione tra i pannelli** è realizzata mediante **ganci ad eccentrico** e particolari finiture per rendere complanari tali giunzioni.

Le caratteristiche principale delle camere bianche **Frigor Box** sono:

- ✓ **Complanarità delle superfici**
- ✓ **Assenza assoluta di spigoli**
- ✓ **Finiture raccordate per garantire un altissimo grado di pulizia e la sanitizzazione dell'ambiente**

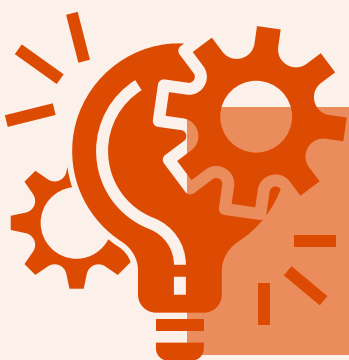


# 4

## PORTE FRIGORIFERE



La porta coibentata per la refrigerazione industriale prodotta in **Frigor Box** è resistente agli urti e garantisce i livelli più elevati di: controllo ambientale, tenuta stagna e isolamento. Realizziamo ingressi secondo diversi modelli e dimensioni, alte fino a 9 metri, per adattarsi alle necessità e uso di celle e frigoriferi, anche già esistenti.



### PORTE SU MISURA E APPLICAZIONI SPECIALI

# ALCUNE NOSTRE REALIZZAZIONI...

PORTA SCORREVOLE  
IN ACCIAIO INOX



PORTA VA E VIENI  
DOPPIA ANTA



PORTA SCORREVOLE CON GUIDOVIA  
A "GUIDA INTERROTTA"



# 5

## AIRCARE-BOX: SANIFICAZIONE E BENESSERE INDOOR



*Frigorbox International Srl ha deciso di implementare e diversificare ulteriormente la propria gamma di prodotti/servizi destinati al mondo del freddo sviluppando il sistema AIRCARE-BOX, con il precipuo intento di fornire ai propri clienti un sistema che possa sanificare e purificare l'aria nonché le superfici nei box in cui i dispositivi vengono inseriti.*

**SANIFICAZIONE h24 per ambienti indoor.**  
**Tecnologia al plasma freddo**  
**MODELLI DISPONIBILI**

AIRCARE-BOX 100  
AIRCARE-BOX 250  
AIRCARE-BOX 500  
AIRCARE-BOX 1000

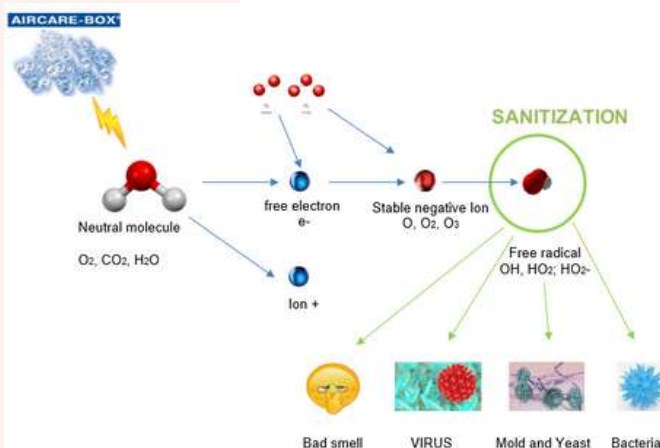
ideali per  
TRIAGE, SALE ASPETTO, DEGENZE.

- 94,38% Coronavirus  
in 60 minuti

- 99,82 in 24 ore

Certificati da laboratorio virologia  
UNIVERSITA' MODENA e REGGIO EMILIA

### AIRCARE-BOX®







**FRIGOR-BOX®**

**FRIGOR BOX INTERNATIONAL SRL**  
**Via Prandi 11 , 42019 Scandiano (RE)- ITALY**  
**Tel: +39 0522 851711 -**  
**www.frigorbox.it email: frigorbox@frigorbox.it**  
**Cod.Fisc. e P.Iva 02646480356 - CCIAA/REA**  
**RE/300813**